

投資物件

■想定家賃収入

¥4,100,400-/年

■想定利回り

6.5%

現地案内図



ライフインフォメーション

- 小山台小学校まで :約 50m(徒歩 1分) ■康済会病院まで :約280m(徒歩 3分)
- スリーエフまで :約140m(徒歩 2分) ■品川小山三局まで :約450m(徒歩 6分)
- 小山台高まで :約150m(徒歩 2分) ■ライフまで :約510m(徒歩 7分)

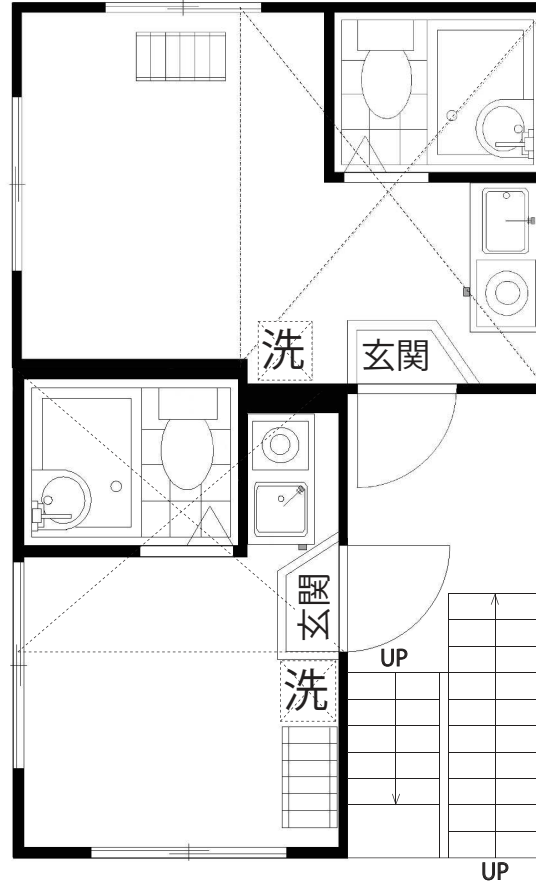
東急目黒線
「武蔵小山」駅徒歩4分!

102
居室:8.38㎡
□7ト :5.84㎡

202・302
居室:8.76㎡
□7ト :6.97㎡

101
居室:8.57㎡
□7ト :4.40㎡

201・301
居室:8.23㎡
□7ト :4.83㎡



物件種目	一棟売アパート	
最寄駅	武蔵小山駅	
価格	6,300万円	
	内訳	土地 25,000,000円 建物 35,185,185円(内消費税2,814,815円)

住所	東京都品川区小山台1-18-11		
地番	東京都品川区小山台1-69-27		
交通	東急目黒線「武蔵小山」駅より徒歩4分		
土地面積	34.13㎡(10.32坪)		
	私道負担面積含(約3.24㎡)		
建物	構造・規模	木・鉄筋コンクリート造スレート葺3階建	
	延床面積	52.29㎡(15.81坪)	
	建物名	パソム小山台	
土地権利	所有権	施工会社	アイディ株式会社
総戸数	6戸	新築年月	平成3年6月
都市計画	市街化区域	用途地域	第一種住居地域
建ぺい率	60%	容積率	300%
他の法令上の制限	第三種高度地区、防火地域 道路斜線制限、隣地斜線制限		
道路	北側私道幅員4.00mに4.69m接道		
現況	賃貸中	引渡日	応相談
設備	室内洗濯機置場・エアコン・3点式ユニットバス インターホン・B/S/C/Sアンテナ ミニキッチン1口電気コンロ		
備考	・図面と現況が異なる場合は現況優先とします。 ・詳細資料お問い合わせは下記までお願いします。		

東京都知事 (7) 第55697号

アパート用地求む!



アイディ株式会社 (旧:池田工業株式会社)

〒140-0011 東京都品川区東大井3-27-4アイディ品川2F
tel.03-5767-0121 fax.03-5767-0122
http://www.ikd-k.co.jp/