

投資物件

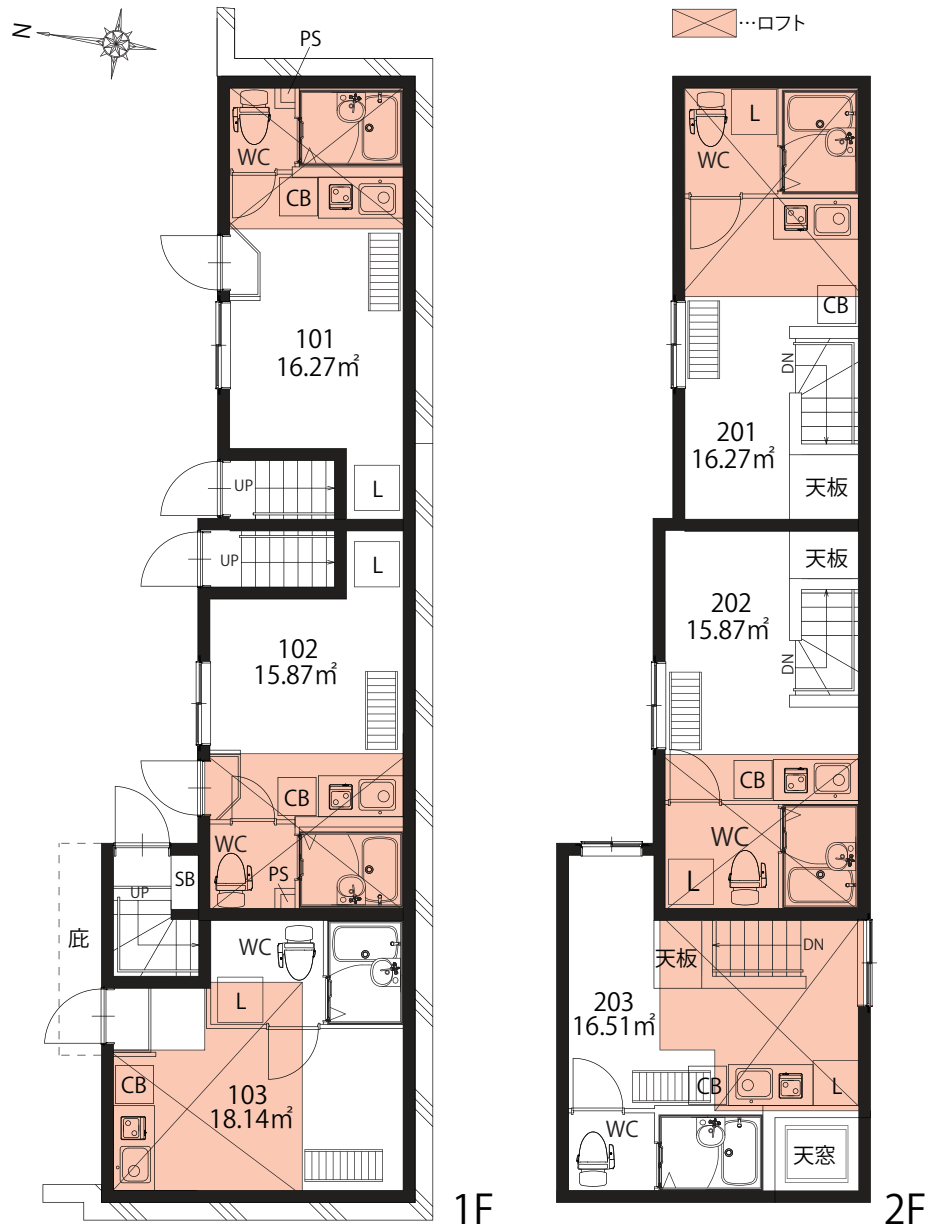
■確定家賃収入
¥5,328,000-/年

■確定利回り **5.7%**

Life Information

現地

山王草堂記念館 : 約 250m
 塩崎内科医院 : 約 380m
 山王交番 : 約 630m
 ローソン : 約 720m
 ウェルパーク : 約 850m
 オオゼキ : 約 930m



物件種目	新築 一棟売アパート	
最寄駅	大森駅	
価格	9,350万円	
(内訳)	土地 62,752,274円	建物 30,747,726円(内消費税2,277,609円)

住所	東京都大田区山王1-39-8		
地番	東京都大田区山王1-2878番5		
交通	京浜東北線「大森」駅徒歩10分		
面土地積地	100.04㎡(公簿)		
建物	構造・規模	木造スレート葺2階建	
	延床面積	98.93㎡	
	建物名	インベスト大森山王6	
	確認番号	第H28A-JK.eY00503-01号	
土地権利	所有権	施工会社	アイディ株式会社
総戸数	6戸	新築年月	平成29年6月
都市計画	市街化区域	用途地域	第一種低層住居専用地域
建ぺい率	60%	容積率	150%
他の法令上の制限	第1種高度地区、準防火地域、日影規制 下水道区域内放流(合流)、新防火地域		
道路	北東側公道幅員約4.0mに約7.8m接道		
現況	賃貸中	引渡日	応相談
設備	室内洗濯機置場・エアコン・2口ガスコンロ モニター付インターホン・B/S/C Sアンテナ ユニットバス(24h対応浴室乾燥機)・温水洗浄便座		
備考	※詳細資料お問い合わせは下記までお願いします。 ※図面と現況が異なる場合は現況優先とします。		